

ORTHOPÉDIE

LE GUIDE

2018-2019



01

MEMBRES SUPERIEURS

Pages 3 à 10
Le rachis cervical
Le coude - l'épaule
La main

02

TRONC

Pages 11 à 21
Le rachis dorso-lombaire
L'abdomen
Le sein

03

MEMBRES INFERIEURS

Pages 22 à 32
Le genou
La cheville
Le pied

Sommaire





04

IMMOBILISATION/CONTENTION

Pages 33 à 34
L'immobilisation
La contention



05

COMPRESSION VEINEUSE

Pages 35 à 45
Les bas de compression
La compression sur-mesure

06

GAMME SPORT

Pages 46 à 49
Bande adhésive
Bande - spray
Genou - cheville
Maillots - vêtements



ORTHOPEDIE

LE GUIDE

Comment rédiger une prescription médicale ?

Selon les textes législatifs il faut :

- Indiquer le type d'orthèse, la nature et la zone de l'atteinte*
- Inscrire la prescription sur une ordonnance indépendante de toute autre prescription (produits pharmaceutiques ou autre appareil)*

Pourquoi réaliser une prescription ?

Elle est indispensable pour toute prise en charge par les organismes sociaux.

Qu'est-ce que le sur-mesure ?

C'est la conception de l'orthèse par l'orthopédiste-orthésiste suivant la morphologie ou la pathologie du patient.

Il permet de sélectionner :

- Les tissus (matière, imprimé)*
- L'élasticité adaptée (force, emplacement)*

Une prise de mesures précises est primordiale ; le patient est ainsi satisfait et rassuré sur la qualité du dispositif personnalisé et adapté.



*Rapprochez-vous de nos magasins spécialisés **sur-mesure** pour répondre à vos besoins.*





COLLIER CERVICAL C1

Intégré dans un programme thérapeutique, le collier cervical répond à des précautions d'emploi.

Sa prescription précise :

- si l'orthèse doit être de série (4 catégories de soutiens progressifs : C1, C2, C3, C4) ou personnalisée (sur-mesure directement sur la personne ou d'après moulage)
- la nécessité ou non d'une prestation d'évolution
- la fréquence des adaptations, la durée de port et l'usage

► Collier C1 - soutien léger

Utilisation courte durée ou plus longue en cas de maladie chronique (ex : arthrose cervicale).
 Indications : torticolis, arthroses cervicales, sevrage progressif, port nocturne en relais d'un collier plus contraignant, effet thermique/décontractant.
 Préventif : port durant les longs trajets.



Ortel® C1 Anatomic : souple anatomique

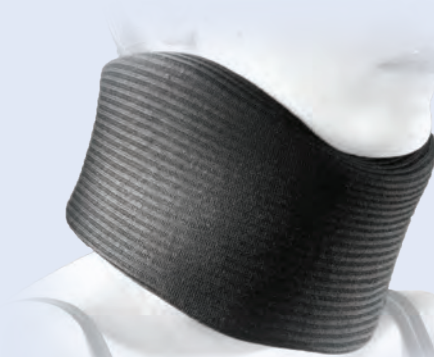
Soutien antalgique du rachis cervical, mousse de soutien compacte, réglage précis par fermeture auto-agrippante, housse de confort amovible.
 Tailles 1 à 3 en 7,5 ou 9 ou 11 cm de hauteur.



DONJOY®

Anatomique C1

Mousse habillée de jersey pur coton, effet thermique décontractant, fermeture auto-agrippante.
 Tailles 0 à 5 en 7,5 ou 9,5 cm de hauteur.
 Taille Pédiatrique en 6 cm de hauteur.



Stabineck C1

Découpe anatomique, adaptabilité et confort, effet thermique décontractant.
 Jersey de protection amovible et lavable en coton.
 Tailles XXS en 6 cm ; XS en 6 ou 8 cm ; S ou M en 6, 8 ou 10 cm ;
 L en 8, 10 ou 13 cm de hauteur.

COLLIER CERVICAL C2

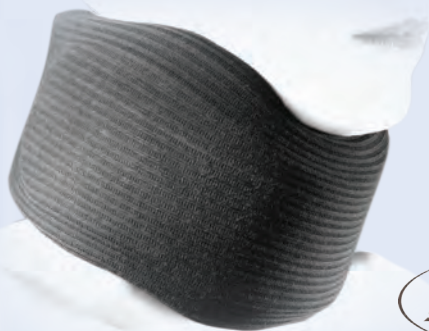


Ortel® C2 Plus : semi-rigide

Structure interne semi-rigide enveloppée d'une mousse de soutien compacte.

Forme anatomique à bords arrondis, réglage précis par bande auto-agrippante, housse amovible lavable.

Tailles 1 à 3 en 7,5 ou 9 ou 11 cm de hauteur.



Stabineck C2

Découpe anatomique, adaptabilité et confort, effet thermique décontractant.

Tailles XS ou S1 en 6,5 cm ; S2 ou M1 en 8 cm ;

M2 ou L en 9 cm ; XL en 11,5 cm de hauteur.

► Collier C2 - soutien moyen

Non réglable en hauteur et semi-rigide.
Indications : torticolis, arthroses cervicales, lésions musculaires, entorses cervicales bénignes, névralgies cervico-brachiales arthrosiques.



Ortel® C2 : rigide réglable en hauteur

Structure rigide, capitonnage des bords en contact avec la peau.

Radiotransparent.

Tailles 1 à 3, hauteur réglable de 9 à 13 cm.



DONJOY®

C2 anatomique semi-rigide

Mousse habillée de jersey pur coton, renforcée par une plaque rigide non amovible intégrée dans le collier. Fermeture auto-agrippante.

Tailles 0 à 5 en 7,5 ou 9,5 ou 10,5 cm de hauteur.

Taille Pédiatrique en 6 cm de hauteur.

COLLIER CERVICAL C3-C4



DONJOY®

Collier C3

Avec ou sans mentonnière, bourrelet de protection assurant un bon confort, 2 plaques de polyéthylène perforées pour une meilleure ventilation et fermeture auto-agrippante.

3 tailles, réglable en hauteur de 10 à 12 cm.

► Collier C4 - soutien renforcé

Appui occipital, mentonnier et sternal permettant un réglage de l'extension en cas de traumatisme important. Indications : entorse ou traumatisme cervical grave, immobilisation post-opératoire, immobilisation stricte de tout le rachis cervical.



Ortel® C4 Rigid

Collier rigide à 4 appuis, ouverture trachéale, coques moulées de forme anatomique. Radiotransparent.

Tailles 1 à 3 en 8,5 cm de hauteur.



LE RACHIS CERVICAL

► Collier C3 - soutien moyen

Réglable en hauteur et semi-rigide en cas de pathologie plus importante.

Indications : traumatisme cervical, entorse cervicale de gravité moyenne, névralgie cervico-brachiale traumatique, cervicarthrose aiguë.



DONJOY®

California C4

Constitué de 2 parties anatomiques, avec ouverture trachéale, et fermeture par bandes auto-agrippantes. Radiotransparent.

Tailles S à L en 5,7 ou 8,3 ou 10,8 ou 13,3 cm de hauteur.

Taille Pédiatrique en 5,7 cm de hauteur.



Adaptée ou réalisée sur-mesure suivant la morphologie ou la pathologie, l'orthèse soutient l'articulation avec efficacité et confort.

- Orthèse de coude : exerce une pression pour limiter le glissement tendineux ou immobilise un traumatisme/une inflammation. En post-opératoire, et dans certains traumatismes, elles peuvent être articulées.
- Orthèse d'épaule : convient pour l'arthrose, les états irritatifs post-opératoires ou le traitement post-traumatique. Elle garde l'épaule au chaud, immobilisée ou la soutient (luxation, faiblesse articulaire). Ainsi, l'épaule reste en place lors d'un effort ou de la pratique d'un sport.

DONJOY®



Condilax™

Tricotage anatomique et élasticité bidirectionnelle, inserts épicondiliens silicone.

Tailles 1 à 6, bilatéral.



► La coudière

Indications :

- Contention pour épicondylites (Tennis Elbow), épitrochléites, arthrite
- Contention et soulagement de la douleur en cas d'arthrose
- Contention d'inflammations post-traumatique ou post-opératoire

Epicomed : coudière élastique

Caractéristiques :

- Tricotage compressif anatomique pour un confort optimal et une action ciblée
- Insert en silicone bi-latéraux avec évidement épicondyliens pour un effet massant et une stabilisation musculaire antalgique
- Sangle élastique amovible pour effet proprioceptif accentué

Tailles 1 à 5.

GILET D'IMMOBILISATION D'ÉPAULE



Legilet : stabilisation de l'épaule

Indications :

- Immobilisation de l'épaule/coude au corps
- Traumatisme de l'épaule et du coude

Tailles 1 à 3.



DONJOY®

Immo™

Indications :

- Immobilisation coude au corps de type Mayo Clinic
- Immobilisation du membre supérieur (post-traumatique, post-opératoire)
- Immobilisation d'attente d'imagerie, examens complémentaires et/ou avis chirurgical

Tailles pédiatrique à XL.



Orthèse immobilisatrice Stabishould

Indications :

- Traumatologie de l'épaule : luxations, entorses acromio-claviculaires, fractures tête humérale, fractures de la clavicule
- Rhumatologie : périarthrite scapulo-humérale aiguë

Tailles 0 à 3.



L'écharpe "coude-au-corps" : Actimove® Gilchrist Smart

Innovation brevetée : aussi facile à enfiler qu'une chemise !

Indications :

- Immobilisation post-opératoire (luxation, entorse, fracture)
- Traitement de la fibromyalgie
- Instabilité mineure de l'épaule

Tailles S à L.



BSN medical

an Essity company





LA MAIN

ORTHÈSE D'IMMOBILISATION POIGNET-MAIN-POUCE

Immobiliser la chaîne articulaire ou restreindre l'amplitude permet de mettre la main au repos (prévient, corrige ou dirige une déformation) et de traiter une inflammation/un traumatisme.

L'orthèse de main est un traitement : ses indications et objectifs peuvent vous amener à prescrire soit des orthèses de série soit du sur-mesure.



Exos™ Rhiza

Indications :

- Rhizarthrose
- Entorse bénigne du poignet
- Entorse bénigne à modérée de la colonne du pouce
- Fracture simple de la colonne du pouce

Tailles XS à XL.



DONJOY®

Respiform™

Indications :

- Entorses et traumatismes du poignet
- Tendinopathie et téno-synovite
- Immobilisation pré et/ou post-opératoire

Tailles XS à XL.

Actimove® Rhizo Forte

Innovation brevetée : port en continu même pendant le lavage des mains.

Indications :

- Rhizarthrose
- Entorse de la colonne du pouce
- Pouce du skieur (hyper-extension)

Conception ouverte, corps en aluminium modelable, mobilité de la dernière phalange du pouce.

Tailles S à L.



BSN medical

an Essity company



Rhizoimmo®

Indications :

- Rhizarthrose
- Décharge de l'articulation métacarpo-phalangienne et de l'articulation trapéziomécarpienne
- Irritation chronique, post-traumatique ou post-opératoire
- Lésion et instabilité ligamentaire
- Entorse du «pouce du skieur»

Conservation de la préhension et préservation de l'amplitude du poignet.

Tailles 1 à 2, ambidextre.

Manuaction® : maintien évolutif

Description :

- Tricotage anatomique et élastique qui confère une compression qui accroît l'effet proprioceptif
- Maintien évolutif grâce à la baleine palmaire conformable et amovible, possibilité de limiter les mouvements du poignet en fonction du besoin
- Compression modulable et ajustement possible de la pression appliquée par la sangle additionnelle amovible et élastique

Tailles 1 à 6.



Manuimmo® PRO

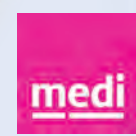
Description :

- Système de serrage facilité (technologie Quick Lacing System), ajustement simplifié et homogène
- Baleine palmaire anatomique et conformable pour un maintien rigoureux du poignet
- Jersey de protection doux, tricotage 3D traité anti-bactérien, léger et respirant pour une meilleure évacuation de l'humidité, adapté au port prolongé

Indications :

- Entorse bénigne du poignet (traitement fonctionnel)
- Tendinite et tendinopathie du poignet
- Phases inflammatoires des pathologies rhumatismales
- Irritation chronique, post-traumatique ou post-opératoire
- Arthrite et arthrose du poignet

Tailles 1 à 4, ambidextre.



Manumed T : orthèse poignet-pouce

Description :

- Sangle réglable et amovible pour une immobilisation personnalisée
- Eclisse en aluminium conformable
- Tissu confortable et respirant

Indications :

- Entorses poignet, pouce, poignet-pouce
- Fracture du pouce, du scaphoïde
- Tendinite de Quervain
- Arthrose ou pathologies rhumatismales

Tailles 0 à 3, unilatéral.



ORTHÈSE D'IMMOBILISATION POIGNET-MAIN-POUCE



Manulacet

Indications :

- Traumatologies du poignet (entorse bénigne)
- Rhumatologies (arthrose)

Tailles 1 à 3.

Manuconfort

Indications :

- Traumatisme du poignet et du pouce
- Tendinite de De Quervain
- Rhizarthrose aiguë

Tailles Junior, 1 à 3 ou Universelle.



Form fit poignet Speedlace

Indications :

- Entorses et contusions bénignes à moyennes
- Tendinite
- Relais de plâtre
- Autres traumatismes spécifiques

3 Tailles ou pédiatrique.

Manugib 3D

Indications :

- Entorse bénigne du poignet
- Sevrage d'immobilisation (plâtre, résine, thermoformable)
- Séquelles traumatiques (douleur, instabilité)
- Pathologies inflammatoires du poignet (arthrose, tendinite, etc.) en phase chronique et prévention des récives

Tailles 1 à 6.

CORSET D'IMMOBILISATION



LE RACHIS DORSO-LOMBAIRE

Ceinture prescrite en fonction de la pathologie :

RACHIS ALGIQUE SANS PATHOLOGIE

Ceinture de soutien lombaire
de série s'adapte aux morphologies

- «masculines sans ventre» (peu de différences entre taille et hanches).
- «féminines» ou asymétriques, on prescrira du sur-mesure.

PATHOLOGIE MODEREE

Ceinture de maintien lombaire
sur-mesure

- Indications :
- flexions antéro-postérieures
 - légères flexions

PATHOLOGIE GRAVE

Corset d'immobilisation vertébrale
de série ou sur-mesure

- Indications :
- flexions antéro-postérieures et latérales



Lordactiv® Immo

Indications :

- Pathologies lombaires dégénératives
- Pathologies cyphosantes
- Spondylolisthésis paralysie isthmique
- Immobilisation post-opératoire du rachis arthrodésé ou non
- Prévention des lombalgies lors des activités professionnelles (posturales ou d'efforts) ou sportives à risques
- Aide à la rééducation du rachis

Tailles S à L en 35 ou 45 cm de hauteur.



Exos Form™ II

Indications :

- Fractures vertébrales stables
- Fractures tassements des corps vertébraux
- Spondylodiscite
- Chirurgie de la région dorso-lombaire
- Hyperlordose symptomatique

Tailles S/M ou L/XL.

DONJOY®



TLSO™ II

Indications :

- Douleurs aiguës
- Fractures par tassement des vertèbres thoraciques
- Ostéoporose : stades débutant à avancé
- Douleurs thoraco-lombaires de nature mécanique
- Hyper-cyphose
- Pré ou post-opératoire

Système de réglage permettant au patient d'ajuster seul le dispositif.

Tailles S à XXL.



LombaStab® s'ajuste au plus près

Indications :

- Lomalgie commune en phase aiguë et récidivante
 - Activité physique mixte à importante
- Système de serrage facilité (technologie Quick Lacing System) pour un ajustement simplifié et homogène.

Tailles 1 à 4 en 21 ou 26 cm de hauteur.

CEINTURE DE SOUTIEN LOMBAIRE



Lombackross® Activity pour un maintien renforcé

Indications :

- Morphologies classiques et lomalgie commune en phase aiguë
- Lombosciatique opérée ou non
- Rachis opéré
- Activité physique importante

Tailles 1 à 3 en 26 cm de hauteur.

Service Médical rendu prouvé : Calmels P et al. Effectiveness of a Lumbar Belt in Subacute Low Back Pain: An Open, Multicentric, and Randomized Clinical Study. Spine. 2009 ; 34(3) : 2015-22.



LombaTech® s'adapte aux morphologies

Indications :

- Morphologies atypiques et lomalgie commune en phase aiguë
- Scoliose
- Activité physique mixte

Port à même la peau. Appareillage facilité à toutes les morphologies.

Tailles 1 à 5 en 21 ou 26 cm de hauteur.



an Essity company

Actimove® LombaCare ActiveFit

Innovation brevetée : morpho-active, coussins proprio-actifs intégrés pour un effet massage. Pour patients actifs.

Indications :

- Lomalgies aiguës et chroniques
- Pathologies dégénératives de la colonne vertébrale (ostéoporose, ostéochondrose, etc.)
- Instabilités lombaires (insuffisance musculaire et ligamentaire)
- Rééducation post-opératoire des disques intervertébraux
- Prévention des microtraumatismes répétés

Tailles S à L en 21 ou 26 cm de hauteur.



Actistrap™

Pour patients actifs : idéal pour assistance lors de travaux de force et activités de loisirs.

Indications :

- Lumbalgie aiguë ou chronique
- Lombo-sciatique

Tailles XS à XL en 21 ou 26 cm de hauteur.



Immostrap™

Pour patients actifs : assistance lors de travaux de force, activités de loisirs, morphologie avec hanches prononcées.

Indications :

- Lumbalgie aiguë ou chronique
- Lombo-sciatique
- Lumbago
- Post-hernie discale

Tailles XS à XL en 26 cm de hauteur.

DONJOY®



Porostrap™

Pour patients sédentaires à actifs : idéal pour reprise d'activité, travaux légers, port sous un vêtement.

Indications :

- Lumbalgie (sub)aiguë ou chronique
- Prévention
- Reprise d'activités

Tailles XS à XL en 21 ou 26 cm de hauteur.



Conforstrap™

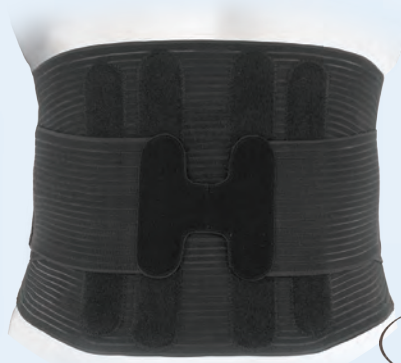
Pour patients sédentaires : idéal pour activités du quotidien.

Indications : lumbalgie chronique.

Convient aux patients allergiques au latex.

Livré avec un Pack de chaud/froid.

Tailles XS à XL en 21 ou 26 cm de hauteur.



Stabil ajourée

Indications :

- Lombalgies communes ou récurrentes (lumbago, lombalgies aiguës)
- Sciatalgies discales communes
- Conçue pour les travailleurs sédentaires

Tailles 1 à 6 en 21 ou 26 cm de hauteur.

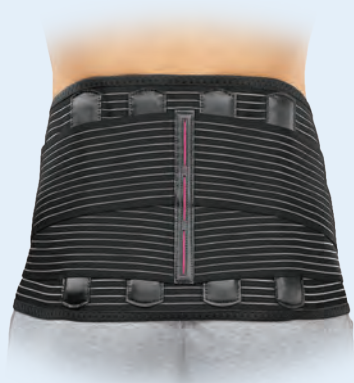


Form Fit Back Support Air

Indications :

- Lombalgies communes
- Atteintes lombosacrées
- Lombalgies chroniques
- Radicalgies (sciatiques, cruralgies, etc.)

Tailles S à XXL.



Lombostyle Action

Indications :

- Lombalgie, lumbago
- Hernie discale (sciatique, cruralgie)
- Arthrose lombaire

Double serrage, 4 baleines morpho adaptable dans le dos, tissu respirant.

Tailles 1 à 5 en 21 ou 26 cm de hauteur.



Spinomed®

Indications :

- Fracture ostéoporotique
 - Hypercyphose, arthrose lombaire
 - Douleurs dorsaux lombaires
- Orthèse légère (400 gr) avec système de réglage recoupable et ajustable.
Echelle dorsale morpho adaptable.
Biofeedback favorisant la tonification musculaire

Tailles 1 à 5.





Lombogib® Underwear

Pour patients actifs : douleurs au dos dans la vie quotidienne.

Indications :

- «Mal de dos» type lombalgie subaiguë ou chronique
- Port intermittent lors d'activités à sollicitation lombaire

Tailles 0 à 5 en 21 ou 26 cm de hauteur.

Lombogib® Double action

Pour patients actifs : douleurs au dos et lors d'activités avec sollicitation importante, le double serrage permet une adaptation du maintien en fonction de la douleur et/ou de l'activité.

Indications :

- Pathologies lombaires modérées à fortes (lombalgie, lumbago, sciatique)
- Serrage progressif, port intermittent lors de la reprise d'activités, port occasionnel lors d'activités algiques

Tailles 0 à 5 en 21 ou 26 cm de hauteur.



 **Velpeau®**



People.Health.Care.™

CSL Double serrage

Indications :

- Lumbago
- Sciatique : port continu
- Lombalgie : port intermittent lors du travail de force ou des activités de loisirs

Tailles 0 à 5 en 21 ou 26 cm de hauteur.

Dorsamix®

Sangles de contention élastiques offrant un soutien lombaire adapté au degré d'activité. 2 des 4 baleines dorsales sont amovibles pour adapter le maintien.

Indications : douleurs aiguës ou chroniques de la colonne vertébrale lombaire (surmenage des muscles et des ligaments).

Tailles 0 à 5 en 21 ou 26 cm de hauteur.



L'ABDOMEN

CEINTURE ABDOMINALE

Les textes prévoient la prescription de ceintures sur-mesure (stomie, obésité, éventration...) pour limiter l'évolution d'une paroi pathologique.
La fixité (qualité essentielle des ceintures) est assurée par l'orthopédiste-orthésiste.
Si nécessaire, elle sera complétée par des adjonctions.



Dynabelt

Indications :

- Déficience temporaire de la paroi abdominale
 - Fractures de côtes sans déplacement
 - Contention abdominale permanente
- Tissu Combitex®. Stérilisable en autoclave.

Tailles 1 à 3 en 16, 26 ou 33 cm de hauteur.



DONJOY®

Abdostrap™ II

Indications :

- Insuffisance musculaire de la sangle abdominale temporaire (post-partum) ou acquise (obésité morbide)
 - Chirurgie viscérale avec laparotomie ou stomie
- Pour patients alités, sédentaires : idéale en post-opératoire.
Livrée avec sa patte hypogastrique.

Tailles S à XXL en 18, 25 ou 32 cm de hauteur.



Stabilab légère

Indications : déficience temporaire de la paroi abdominale après intervention chirurgicale (post-opératoire).

Caractéristiques :

- Ceinture abdominale très légère en tissu élastique ajouré
- Fermeture antérieure avec deux pattes auto-agrippantes
- Adaptabilité morphologique

Tailles 70-85, 85-95, 95-105, 105-120 ou 120-130 ou 130-140 cm de tour de taille en 18, 25 ou 31 cm de hauteur.

CEINTURE DE GROSSESSE

LombaMum®

Indications :

- Douleurs sacro-iliaques de la femme enceinte
- Douleurs pelviennes de la femme enceinte
- Douleurs lombaires

Forme anatomique : maintient le dos sans comprimer le ventre.

Taille réglable de 85 à 125 cm de circonférence en 21 cm de hauteur.



DONJOY®

MyBabystrap™ Evolution

En utilisation préventive ou pendant les activités quotidiennes.

Indications :

- Lomalgie et douleurs pelviennes liées à la grossesse
- Post-partum
- Hyperlordose lombaire

Taille réglable de 80 à 150 cm de circonférence.



Obstemix

Indications :

- Lomalgie chez la femme enceinte
- Soutien abdominal

Renfort de soutien abdominal non élastique en coton.

Tailles 1 à 3 en 24 cm de hauteur.

 Velpeau®



People.Health.Care.™



Après une opération du sein, retrouver silhouette naturelle et confiance en soi sont essentiels pour l'équilibre psychologique. En outre, une mastectomie (perte/déformation d'un sein) peut entraîner une attitude scoliotique. Le port d'une prothèse ou d'un complément mammaire externe devient le moyen le plus immédiat de compenser la modification du schéma corporel. Votre orthopédiste vous guidera dans le choix d'une prothèse adaptée à votre morphologie et suivant tous les mouvements du corps que ce soit en position debout ou allongée.

La prothèse mammaire externe est délivrée sur prescription médicale en fonction de l'antériorité de l'opération et de l'existence ou non d'une pathologie : première prothèse en gel de silicone renouvelable au bout de 12 mois puis possibilité de renouveler tous les 18 mois.

PROTHÈSES TRANSITOIRES EN TEXTILE

Indications :

- Après une mastectomie
- Dès l'opération et pendant les deux premiers mois, le temps de la cicatrisation
- Se glissent dans la poche du soutien-gorge post-opératoire



PROTHÈSES EN GEL DE SILICONE

Indications :

- Après une mastectomie
- Version non adhérente glissée dans la poche du soutien-gorge à porter au plus tôt 2 mois après l'opération
- Version adhérente portée sur la peau au plus tôt 14 mois après l'opération
- Différents concepts de prothèses : gel de silicone standard ou gel de silicone technique



amoena

Essential

Prothèses non adhérentes en gel de silicone standard

Prothèses mono densité (même gel sur les deux faces).
Apporte l'essentiel : équilibre et sécurité.



Comfort +

Système de régulation de température breveté qui absorbe les excès de chaleur corporelle, les stocke et les restitue doucement au fur et à mesure que le corps redescend en température. L'assurance d'un confort extrême tout au long de la journée.

Natura Comfort+

Prothèses non adhérentes en gel de silicone technique

Prothèses multi-densité (association de différents gels).

- Comportement naturel : suit tous les mouvements du corps (marche, course ou position allongée)
- Système de thermorégulation active pour un confort total

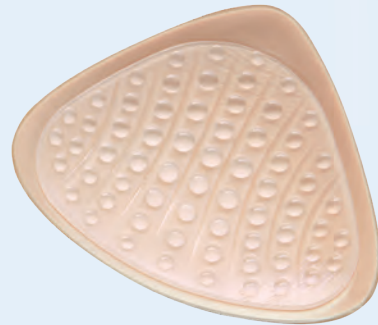


Energy Comfort+

Prothèses non adhérentes en gel de silicone technique

Prothèses multi-densité (association de différents gels).

- Air ventilé : réduit la transpiration de manière significative et permet à l'humidité de s'évaporer plus facilement
- Système de thermorégulation ultra-active pour encore plus de confort avec 30% de Comfort+ en plus



Contact Comfort+

Prothèses adhérentes en gel de silicone technique

Prothèses multi-densité (association de différents gels), à porter au plus tôt 14 mois après l'opération.

- Adhère directement à la peau et suit tous les mouvements du corps de manière extrêmement naturelle pour une totale liberté de mouvement
- Soulage l'épaule, le poids de la prothèse reposant sur le buste
- Système de thermorégulation active pour un confort total



amoena

COMPLÉMENTS MAMMAIRES EN GEL DE SILICONE

Indications :

- Après une opération partielle
- Version non adhérente glissée dans la poche du soutien-gorge à porter au plus tôt 2 mois après l'opération
- Version adhérente portée sur la peau au plus tôt 14 mois après l'opération

Balance Comfort+

- Différentes formes, tailles et épaisseurs de compléments mammaires pour retrouver une symétrie
- Confort de la thermorégulation active pour plus de bien-être





LINGERIE MAMMAIRE

La lingerie Amoena est conçue avec des poches discrètes permettant de maintenir prothèse ou complément mammaire en toute sécurité.

La collection Amoena est suffisamment large pour que chacune puisse trouver un modèle convenant parfaitement à ses besoins de confort et de maintien.



Ellen sans armatures

Facile à mettre en place avec son ouverture devant et dos. Idéal lorsque la mobilité du bras est réduite. Disponible en noir/peau ou rose/nude.



Frances sans armatures

Avec fermeture devant pour faciliter la mise en place pendant la convalescence. Les poches discrètes peuvent maintenir une prothèse transitoire textile. Existe en 8 coloris.



Amber sans armatures

Avec sa modestie, il permet de masquer les imperfections liées aux traitements.

amoena

Glam Nightdress

Une nuisette avec brassière intégrée et poches discrètes pour garder son équilibre même la nuit. Peut s'enfiler par le bas.



Tous les modèles sont conçus avec une poche discrète pour maintenir une prothèse ou un complément mammaire si nécessaire.



Lilly sans armatures

En ivoire avec slip coordonné (existe aussi avec armatures et en bonnet paddé sans armatures). Disponible également en noir.



Aurélie sans armatures

Avec slip coordonné (existe aussi avec armatures et en bonnets paddés sans armatures). Disponible également en ivoire ou noir.

amoena

Karla sans armatures

En blanc avec shorty coordonné (existe aussi avec armatures). Disponible également en noir et en peau.





Support Everest Ice : solution 3 en 1

Indications :

- Lutte contre l'œdème et prévention du saignement par cryothérapie
- Immobilisation (0° ou 15° de flexion avec baleine postérieure amovible)
- Déverrouillage progressif en flexion/extension (plots de limitation d'amplitude et blocage à 0°, 15°, 30°, 60° ou 90°)

Tailles XS à XXL.

► Le protocole GREC (ou RICE)

En phase post-traumatique ou post-opératoire, il permet de :

- Réduire la douleur et la survenue d'œdème
- Réduire l'activité métabolique et la réaction inflammatoire
- Exercer un effet pompe sur l'œdème
- Favoriser la cicatrisation des tissus

Il comporte 4 phases :

Glace → Repos → Élévation → Compression



Perform'Ice : manchon réfrigéré avec articulations amovibles

Indications :

- Lutte contre l'œdème et prévention du saignement par cryothérapie
- Soutien latéral en flexion/extension par articulations polycentriques

Tailles standard ou XXL.



PlayXpert Sleeve

Indications :

- Compression
- Stabilisation et maintien pour entorses légères à modérées des ligaments latéraux (LLI ou LLE) du genou
- Instabilités chroniques
- Reprise d'activités

Taille XS à XXL.

DONJOY®



AT4 + 3V

Indications :

- Immobilisation totale du genou en pré ou post-opératoire : lésions ligamentaires, rotuliennes, méniscales, chirurgie du genou (arthroscopie, ménisectomie, etc.)
 - Immobilisation d'urgence ou d'attente sur diagnostic retardé
- 5 tailles de Pédiatrique à XL.



Stabifroid genou

BREVETEE : attelle compressive couplée à la cryothérapie (respect du protocole GREC-RICE).

Indications : traitement des lésions ligamentaires, effet antalgique et vasoconstricteur réduisant l'inflammation, l'hématome et/ou l'œdème.

Description :

- Répartition du gel et diffusion du froid sur la peau par une pompe à air
- Sangles auto-agrippantes pour un ajustement adapté
- Egalement articulée (STABIFROID GENOU PLUS)

Tailles S ou L.

Orthotape® articulée : genouillère ligamentaire

Caractéristiques :

- Baleinages latéraux articulés polycentriques
- Ressorts spiraliuim pour une meilleure stabilité latérale
- Sangles auto-agrippantes
- Tissage tri-directionnel

Tailles 1 à 6.



Stabimed pro

Indications :

- Entorse des ligaments latéraux
- Instabilités chroniques
- Lésions du ménisques

Caractéristiques :

- Tricotage 3D memory pour une adaptation morphologique optimale
- Renfort latéraux articulé polycentrique
- Ultra respirant et thermorégulant

Tailles 1 à 6.



an Essity company

Actimove® Tutor Pro

Attelle d'immobilisation du genou monobaleine 0 ou 20°.

Indications :

- Immobilisation post-traumatique post-opératoire
- Suites de procédures d'arthroscopie, de ligamentoplastie

Taille universelle en 50 cm de hauteur.





Genuaction® : genouillère élastique de maintien

Indications :

- Maintien souple de l'articulation
- Entorse bénigne
- Proprioception

Tricotage anatomique de compression classe III.

Tailles 1 à 6.



Genu Ligaflex® et Ligaflex® Open : genouillères ligamentaires articulées

Indications :

- Entorse moyenne
- Laxité chronique
- Lésion ligaments croisés
- Reprise du sport

Caractéristiques :

- Articulation TM5 reproduisant le mouvement naturel du genou
- Genu Ligaflex : version fermée ou ouverte
- Nouveauté Genu Ligaflex Open : fermeture en portefeuille pour faciliter la mise en place, boucles d'accroche faciles à clipser

Tailles 1 à 6 en version courte ou longue, de 30 à 40 cm de hauteur.



Patella Reliver®

Indications : douleur derrière la rotule

- Syndrome rotulien
- Gonarthrose
- Maladie Osgood-Schlatter
- Instabilité articulaire
- Maintien de la patella
- Luxation de la rotule

Tailles 1 à 6.



Genuimmo 0° ou 20° : attelle d'immobilisation du genou

Indications :

- Entorse grave
- Immobilisation du genou.

Caractéristiques :

- 3 baleines conformables et radio-transparentes
- Légère et confortable, mise en place balisée
- Accès facile au genou pour les soins

Tailles S à XL.





Les orthèses de cheville peuvent être adaptées ou sur-mesure suivant la morphologie ou la pathologie, elles s'adressent aux pathologies traumatiques (entorses), post-opératoires, rhumatologiques et neurologiques.



Orthotape® strap

Caractéristiques :

- Tissage tri-directionnel, contention forte classe III
- 2 inserts silicone sous-malléolaire, protection et absorption des chocs/vibrations
- Sangle amovible en position de strapping limitant l'inversion ou l'éversion de la cheville

Tailles 1 à 5.

Stabicast Confort

Indications :

- Entorses, traumatismes légers et moyens de la cheville
- Instabilités traumatiques
- Reprise du sport et de la vie active

Tailles adulte ou enfant/adolescent.



Levamed strap

Description :

- Renfort des ligaments latéraux par sangle élastique
- Tricotage compressif classe III
- Fibres thermoactives

Indications :

- Entorse bénigne
- Instabilités chroniques de l'articulation tibio-tarsienne
- Prévention et reprise d'activité sportive

Tailles 1 à 5, unilatéral.



Levamed stabili-tri

Indications :

- Lésions neurologiques, déficience du NSPE
- Paralysie des muscles releveurs de pied, steppage
- Entorses moyennes à grave de l'articulation de la cheville
- Lésions au talon ou à l'arrière du pied
- Soins post-opératoires après chirurgie de l'appareil ligamentaire de l'articulation de la cheville

- Instabilités chroniques de l'articulation tibio-tarsienne

Permet de passer d'une immobilisation à une mobilisation progressive : élément de stabilisation rigide, système de sangle et languette de blocage intégrée au tricotage compressif.

Tailles 1 à 4, unilatéral.





CHEVILLÈRE, ORTHÈSE, BOTTE D'IMMOBILISATION



Malleoaction®

Indications :

- Douleurs légères
- Reprise d'activité
- Maintien compressif de classe III et proprioception

Tailles 1 à 5.

Existe en modèle junior.

Ligastrap® Malleo : chevillère ligamentaire à sanglage fonctionnel

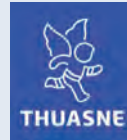
Indications :

- Entorses bénigne et moyenne
- Laxité chronique
- Reprise du sport (sports linéaires)
- Tendinite achilléenne

Caractéristiques :

- Antiglisse sur le mollet
- Sangle amovible
- Compression de classe III

Tailles 1 à 5.



MalleoDynastab Boa®

Indications :

- Entorse moyenne
- Laxité chronique
- Reprise du sport (sports de pivots)

Caractéristiques :

- Système de serrage de la technologie Boa®
- Facile, rapide et fiable
- Garanti toute la durée de vie du produit

Tailles 1 à 3.

Boa® is registered trademark of Boa Technology Inc.



Ligacast® Anatomic : attelle rigide avec inserts nid d'abeille

Indications :

- Entorses bénigne et moyenne
- Œdèmes

Tailles 0 ou 1 ou Junior, unilatéral.



AIRCAST®

Aircast Airsort+

Indications :

- Phase aiguë de l'entorse de gravité moyenne (stade II)
- Instabilités chroniques de la cheville
- Usage post-opératoire
- Prévention de la récurrence lors d'activités de loisirs ou sportives

Tailles XS à XL.

Aircast II™

Indications :

- Entorse de gravité moyenne à sévère (stade II à III)
- Circulation améliorée grâce à la compression thérapeutique
- Réduction des œdèmes et rétablissement accéléré
- Support et protection de la cheville

Tailles XS à L.

AIRCAST®

DONJOY®

Aircast Podalib®

Indications :

- Déficience ou paralysie des muscles releveurs de pied, dues à des lésions neurologiques
- Compense les déficits des muscles releveurs de pied, ou dans certains cas, des muscles fibulaires
- Maintient le pied à angle droit, prévient le déséquilibre latéral, sans contraindre les mouvements
- Améliore la capacité de marche

Caractéristiques :

- Tissu respirant, micro-alvéolé, souple et résistant
- S'adapte à tout type de chaussures

Tailles XS à L.

Botte Nextep™

Indications :

- Immobilisation tout en autorisant les soins
- Intervention chirurgicale ou post-traumatique
- Entorse complexe, fracture, séquelles dégénératives

Tailles S à L.



LE PIED

CHAUSSURES THÉRAPEUTIQUES

Prescrites aux patients quel que soit leur âge (→ maintien, chaussant ou correction non assurée par les chaussures ordinaires).
Principales causes de douleurs et déformations du pied : paralysie, œdème, arthrose, arthrite, polyarthrite rhumatoïde, diabète, déformation congénitale...

C.H.U.T. = Usage Temporaire

Décharge de l'avant-pied, du talon ou pour augmenter le volume de l'avant-pied (Suites opératoires hallux valgus/rigidus, articulations douloureuses, lésion des métatarses, œdèmes, pieds rhumatoïdes, déformations, etc.)

C.H.U.P. = Usage Prolongé

Pieds à hauts risques pathologiques, troubles trophiques, pieds diabétiques, artéritiques, rhumatologiques, déformations de l'avant pied, séquelles post-chirurgicales de l'avant pied, port d'orthèse plantaire.

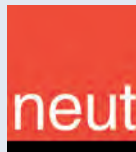
→ Prise en charge pour une durée minimale d'1 an pour les adultes et 6 mois pour les patients jusqu'à leur dix-huitième anniversaire à compter de la date de livraison.

Par paire ou à l'unité, de conformation similaire ou non, différence de pointure pied droit/gauche inférieure à 13 mm, elles sont conçues pour recevoir une orthèse plantaire sur-mesure ou un pansement de taille importante. Elles peuvent être prescrites avant la mise en marche des nourrissons.



C.H.U.T. Gabin

Fermeture par une bande auto-agrippante.
Gababrit large sur l'avant-pied.
Semelles : interne amovible, recouvrement peau, externe en PU antidérapante.
Modèle unisexe
Coloris noir du 36 au 46.



C.H.U.T. Jouvence

Fermeture par une bande auto-agrippante.
Tissu auto-modelant sur l'avant-pied, respectant les déformations.
Semelles : interne amovible et amortissante, externe antidérapante.
Coloris noir du 36 au 41.



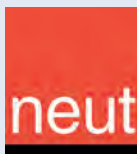
C.H.U.T. Jupiter

Fermeture auto-agrippante avec tige haute capitonnée.
 Gabarit large sur l'avant-pied.
 Semelles : interne amovible en cuir, externe en PU antidérapante.
Coloris noir du 36 au 41.



C.H.U.T. Madone

Fermeture par bande auto-agrippante.
 Gabarit large sur l'avant-pied
 Semelles : interne amovible en cuir, externe en PU antidérapante.
Coloris gris du 35 au 42.



C.H.U.T. Activity DCS

Contreforts renforcés et capitonnés pour allier stabilité et confort. Sans couture intérieure à l'avant-pied.
 Semelles : interne amovible et amortissante, externe biomécanique semi-rigide Wellwalk®.
Modèle femme : coloris noir/rose ou blanc du 35 au 41.
Modèle homme : coloris noir du 39 au 47.



Releveur de pied Dorsalex

- Indications : déficit ou paralysie du S.P.E. d'étiologies diverses, hémiplegie flasque, pied ballant
 - Contre-indications : pied très volumineux ou très déformé, équin spastique, troubles morphologiques importants
Tailles standard ou extra fort.



Semelle Lelievre2

Indications :

- Prévient les déformations pied plat valgus de l'enfant, pied creux de l'adolescent
- Limite les déformations des orteils
- Limite les déformations dues à la polyarthrite, à l'arthrose
- Stabilise après traumatisme, entorse de cheville, fracture de métatarsiens, etc

Coloris du 40 au 45.



CHV Confort

Indications :

- Chirurgie de l'avant-pied (notamment de l'hallux valgus)
 - Fractures des métatarsiens
 - Pathologies nécessitant une décharge de l'avant-pied (maux perforants plantaires, brûlures, certaines amputations)
- Semelle interne substituable par une semelle orthopédique.

Sangles réglables.

6 tailles de pédiatrique à 5.



Protections de pieds PEDISOFT Texline

Gamme complète de protections pour soulager les douleurs sous l'avant-pied par répartition des pressions et protéger les zones de frottements potentielles.



C.H.U.P. Douai

Chaussures montantes de très grande robustesse, cuir d'excellente qualité.

3 variations de volumes au niveau des orteils et du coup de pied, fermeture à lacet pour moduler le serrage.

Coloris noir du 35 au 48.





CHAUSSURES
adour



C.H.U.T. AD 2228

Nu-pieds en cuir pleine fleur.
Fermeture par réglages multiples, excellent maintien à l'arrière du pied, sans couture saillante à l'intérieur.
Semelles : interne amovible et externe souple, antidérapante et arrondie pour éviter les trébuchements.
Coloris perle du 35 au 42.



C.H.U.T. AD 2020

Chaussures citadines en cuir pleine fleur.
Excellent maintien à l'arrière du pied, sans couture saillante à l'intérieur, extensible et s'adapte à toute morphologie.
Semelles : interne amovible et externe souple, antidérapante et arrondie pour éviter les trébuchements.
Coloris noir du 39 au 46.

CHAUSSURES
PULMAN



C.H.U.T. New leiden

Le confort par excellence : le textile Razzetti® permet à la peau de respirer et maintient la température sans aucun échauffement (lavables à 40°C). Sans couture saillante.
Semelles : interne amovible et externe antidérapante, arrondie pour éviter les trébuchements.
Coloris marine du 35 au 48.



C.H.U.T. PU 1068B

Chaussures de ville en microfibre extensible.
Sans couture saillante à l'intérieur, fermeture à velcro.
Semelle externe souple, antidérapante et arrondie pour éviter les trébuchements.
Coloris marron/or du 35 au 48.



CHAUSSURES
PULMAN



C.H.U.T. PU 1018

Nu-pieds de confort par excellence. Matériau élastique, respirant et aspect du cuir souple (lavables à 40°C). Réglages multiples, sans couture saillante à l'intérieur, possibilité d'insérer des semelles orthopédiques.

Coloris noir du 35 au 48.



C.H.U.T. PU 1081 - PU 1086

Baskets et bottines en cuir et microfibre, elles accueillent facilement de nombreuses morphologies de pied. Sans couture saillante à l'intérieur, excellent maintien à l'arrière du pied.

Semelles : interne amovible et externe antidérapante et arrondie pour éviter les trébuchements.

Du 35 au 48, baskets coloris noir ou bottines gris/noir.



Chaussons Uciel

Chaussons de confort en velour ultra-souple lavables, avec semelles intérieures amovibles.

Grande ouverture avec bride auto-agrippante facilitant le chaussage.

Coloris bordeaux, beige ou taupe du 36 au 42.



C.H.U.T. Simona

Élégantes chaussures orthopédiques en cuir et matière extensible, avec volume variable de l'avant pied. Doublure intérieure anti-bactérienne et semelles amovibles cuir. Semelles extérieures cousues, stables et très légères.

Coloris taupe, bordeaux ou marine du 35 au 42.



C.H.U.T. Magik

Le maximum de confort avec l'esthétisme d'une chaussure de ville. Dessus totalement extensible, donnant l'aisance nécessaire aux pieds prenant du volume en fin de journée.

Semelles intérieures lavables et amovibles. Semelles extérieures cousues très légères et souples.

S'ajuste facilement à de nombreuses pathologies.

Coloris noir du 36 au 42.



BSN medical
an Essity company



Attelle de synthèse prête à l'emploi Dynacast® Prelude

Indications :

- Immobilisation de fractures ou d'entorses récentes
 - Support de lésions musculaires
 - Idéal pour l'utilisation en bloc opératoire et service de rééducation ou au lit du patient
- Rouleaux L 4,6 m x 1 2,5 ou 5 ou 7,5 ou 10 ou 12,5 ou 15 ou L 2,3 x 20 cm.

Kit d'attaches pour maintien d'attelles Dynacast® Prelude

Indications :

- Maintien d'attelle du stade de traitement primaire à celui de la rééducation (attelle fonctionnelle)
- Membre inférieur : 3 attaches de 5 x 56 cm.*
Disponible pour membre supérieur : 1 attache de 1,5 x 42,5 cm et 2 attaches de 5 x 49 cm.



BSN medical
an Essity company



ORFIT® plastique thermoformable

Indications :

- En plaques pour les orthèses statiques et dynamiques en rhumatologie, traumatologie, neurologie centrale et périphérique
- En bandes et en prédécoupées pour la rhumatologie et la petite traumatologie

Ouate de rembourrage Soffban®

Indications :

- Rembourrage orthopédique sous tout type d'appareil d'immobilisation
- Rouleaux L 2,7 m x 5 ou 7,5 ou 10 ou 15 ou 20 cm.



LA CONTENTION

BANDE, BAS MEDICAL



Compression sèche extensible Somos® standard (allongement court)

Indications :

- Fixation de pansements médicaux et chirurgicaux
- Fixation de traction collée
- Traitement élasto-compressif, réduction de l'œdème, drainage lymphatique

Rouleaux de L 4 m x l 3, 6, 8, 10, 12, 15 ou 20 cm.



Compression Flexobande® (allongement long)

Indications :

- Prévention et traitement des problèmes veineux : varice, suite de chirurgie ou sclérothérapie, ulcère de jambe, œdème, prévention de thrombose veineuse profonde
 - Compression articulaire et musculaire
- 2 versions : légère (46 à 100 cN/cm) ou forte (101 à 160 cN/cm). L 3 à 4 m x l 8 à 10 cm.



BSN medical

an Essity company

Compression Comprinet® pro

Indications :

- Prophylaxie pré, péri et post chirurgicale de la thromboembolie pour laquelle une période d'immobilisation prolongée est requise
- Thromboembolie des extrémités chez le patient alité
- Favorise la réduction des stases veineuses
- Accroît la vitesse de circulation sanguine

Tailles 1 à 9.





LE BAS COMPRESSION



Bas ou collants de compression favorisent un bon retour veineux grâce à la diminution du calibre des veines. Ils évitent ainsi la sensation de jambes lourdes, préviennent les varices et traitent les lymphœdèmes ou ulcères.

Classe I	Classe II	Classe III	Classe IV
10 à 15 mmHg	15 à 20 mmHg	20 à 36 mmHg	> à 36 mmHg
Impatience Prurit, démangeaisons Jambes lourdes Varices naissantes Insuffisance veineuse légère	Varices Grossesse Post-opération Jambes lourdes Voyage de longue durée	Phlébite Varices importantes Insuffisance veineuse Prévention syndrome post-thrombotique (2ans)	Lymphoedèmes Troubles trophiques Ulcères ouverts ou fermés
Varices < à 3 mm		Varices > à 3 mm	

A noter, les contre-indications absolues de la compression médicale :

- Artériopathie oblitérante des membres inférieurs (AOMI) avec indice de pression systolique (IPS) < 0,6
- Microangiopathie diabétique évoluée (pour une compression > 30 mmHg)
- Phlegmatia coerulea dolens (phlébite bleue douloureuse avec compression artérielle)
- Thrombose septique



Mediven® 20 élégance semi-transparents - Classe II

Existe en bas jarret, bas autofixant platinum, bas autofixant à picots, collant ou collant maternité. Pied fermé.

La gamme confort semi-transparente.

Disponible également en pied ouvert, sur-mesure ou classe III.



Mediven® 20 séduction - Classe II

Existe en bas jarret, bas autofixant platinum, collant ou collant maternité. Disponible en pied ouvert ou fermé.

La compression médicale glamour : esthétique, discrète et raffinée.

Mediven® 20 mask opaque - Classe II

Existe en bas jarret, bas autofixant, collant ou collant confort. Pied fermé.

Fibres thermiques et texture opaque : jamais froid, juste bien. Disponible également en classe III.

LA COMPRESSION MEDIFRANCE



Compression veineuse

Chaussettes homme Mediven® 20 complice - Classe II

Existent en bas jarret ou bas autofixant à picots. Pied fermé.
Effet hydratant de la lanoline, régulation de la température grâce aux coutures bord à bord.
Disponible également en classe III.
Nouveau : pied ouvert en classe II (chaussettes ou bas).



Chaussettes homme Mediven® 20 active - Classe II

Existent en bas jarret pied fermé.
Pas de couture visible ou sensible.
Dosage fin et précis de la pression.
Semelle extra-douce façon coussin.
Disponible également en classe III.



L'enfile-bas

Aide à l'enfilage pour les bas et collants ainsi que les manchons de compression.





OPALIS opaques - Classe II

Existe en chaussettes, bas auto-fixant, collant ou collant confort.
Effet peau de pêche.



SIGVARIS



DIVIN ECLAT transparents - Classe II

Existe en chaussettes, bas auto-fixant ou collant.
Disponible également en pied ouvert de série.
La compression médicale qui sait se faire oublier.
La transparence et le confort.



DIAPHANE semi-transparents - Classes I à III

Existe en chaussettes, bas auto-fixant, collant ou collant confort.
Disponible également en pied ouvert de série, en mollet - et morphologie - de série ou en sur-mesure.
Pas de compromis entre esthétique et solidité.





SIGVARIS



ORIGIN LIN - Classe II

Existe en chaussettes homme ou femme.
Une chaussette en fibre de lin, fraîche et respirante, idéale pour la saison printemps-été.

NEW URBAN - Classe II

Chaussettes ou bas auto-fixant pour homme.
Disponible également en pied ouvert de série, en mollet
- de série ou en sur-mesure.
Facilité d'enfilage, texture fine et douceur extrême.
Talon renforcé.



L'enfile-bas ROLLY

Pour une pose et un retrait de vos bas sans effort.





Varisma® Veinus transparents - Classe II

Existe en chaussettes, bas autofix ou collant.
 Pied ouvert de série.
 Technologie F.I.P.^{2,3} pour un enfilage facile. Fil haute torsion.



Varisma® Douceur - Classe II

Existe en chaussettes ou bas autofix.
 Pied ouvert de série.
 Technologie F.I.P.^{2,3} pour un enfilage facile.
 Convient aux peaux sensibles⁴.



Actys® - Classes II ou III

Existe en chaussettes, bas autofix ou collant (classe II).
 Technologie F.I.P.^{2,3} pour un enfilage facile.
 Disponible également en pied ouvert de série.



Smartleg® - Classes II

Adapté à la morphologie féminine⁵.
 Convient aux peaux sensibles.
 Ceinture souple pour un confort maximal¹.



**Chaussettes LEGGER®
SurFine - Classe II**

Modèle homme.
Existe en bas autofix,
chaussettes pied ouvert et
bas autofix pied ouvert.



**Chaussettes LEGGER®
Classic - Classe II**

Chaussettes ou bas autofix pour homme
avec du coton d'Égypte.
Technologie F.I.P.^{2,3} pour un enfilage facile.



Chaussettes LEGGER® Zen - Classe II

Modèle homme.
Technologie F.I.P.^{2,3} pour un enfilage facile.

¹ Caractérisation des propriétés sensorielles liées à l'usage de produits CVE (collants pour femmes), par la méthode du Profil. Etude EHD1_2016_011 réalisée par l'IFTH, contrat 170 064 R, en juin 2017.

² Profil de pressions spécifiquement adapté à la zone du pied – Brevet FR 2885035 : «orthèse compressive du membre inférieur en forme d'article tricoté de type bas, chaussette ou collant».

³ Thiney G, Becker F, Ouchène A. Observance et compression veineuse élastique. Etude de la facilité d'enfilage et des sensations au porter précoces. Phlébologie 2007, 60, (3) : 293 - 302.

⁴ Evaluation de la tolérance cutanée d'un bas autofixant de compression médicale de classe 2 comportant une bande autofixante microperforée, sur population cible. Etude réalisée par DERMSCAN, rapport 15E0391, juin 2015.

⁵ Etude interne ET_2016_47 TCV CLF_AT.



Coton - Classes I ou II

Confort, souplesse et douceur du coton alliés à la microfibre. Existe en chaussettes (technologie JarFIX : tenue sans garrot), bas anti-glisse ou collant. Membres inférieurs ou supérieurs disponibles sur-mesure.



MicroVoile - Classe II

La microfibre vraiment transparente, douce et robuste. Dotés de la FIX TECHNOLOGIES : chaussettes JarFIX ou bas système anti-glisse BasFIX. Existe aussi en collant (dont collant maternité) ou en sur-mesure. Disponible également en pied ouvert de série.



Détente - Classe II

Composée de fibre BECOOL, la gamme Détente propose une chaussette alliant confort et douceur au quotidien. Inspirée de la chaussette de ville, cette chaussette fine est dotée du système anti-glisse JarFIX. Disponible en 5 coloris.



MicroVoile - Classe III

La microfibre vraiment transparente. Existe en chaussettes (technologie JarFIX : tenue sans garrot), bas anti-glisse ou collant. Disponible également en pied ouvert de série.



RADIANTE
révolutionne la compression médicale

Voilissim' - Classes I ou II

Transparence et maille aérée.
Dotés de la FIX TECHNOLOGIES en classe II :
chaussettes JarFIX ou bas système antiglisse BasFIX.
Existe aussi en collant.
Disponible également en pied ouvert de série.



JOBST

Transparent - Classe II

Nouvelle gamme transparente de la marque JOBST, disponible
en classe II. Déclinée en 3 coloris (chair, naturel ou noir).
Existe en chaussettes, bas anti-glisse ou collant.
Pied ouvert de série disponible.



RADIANTE
révolutionne la compression médicale



Coton - Classe II

Confort, souplesse et douceur du coton alliés à la microfibre.
Existe en chaussettes (technologie JarFIX : tenue sans garrot) ou bas
anti-glisse à picots conçus pour les hommes.
Disponible en sur-mesure (dont collant homme, héli-collant).



Styl'Coton fine - Classes II ou III

Chaussettes homme en coton et BeCool thermorégulateur.
Existe en chaussettes (technologie JarFIX : tenue sans garrot)
ou bas anti-glisse à picots conçus pour les hommes.
Disponible en version côtelée.

Une offre complète et adaptée pour toutes les morphologies

Sur-mesure Premium : Les produits sur-mesure sont tricotés sur métiers circulaires et sont sans couture. Plusieurs modèles disponibles : chaussettes, bas porte-jarretelle ou anti-glisse, héli-collant, collant, slip homme, etc.

Confection spéciale : Pied ouvert standard ou raccourci, talon ouvert.

Mesure adaptée : Diminution hauteur bas et chaussettes, diminution ou augmentation largeur de cuisses des bas, diminution pointure.



Lux - Classe II

Bas transparents et très résistants.
Existe en pied ouvert ou fermé de série,
en chaussettes ou bas.



Douceur - Classes I à III

Facile à enfiler.
Solide et confortable grâce à sa micro-fibre.
Adapté à toutes les morphologies.
Existe en chaussettes, bas, collant ou collant
maternité.



Confort Tech - Classes I à III

Facile à enfiler et confortables.
Chaussettes en fibre Tencel®, fibre naturelle et écoresponsable.
Solidité et action antibactérienne.
Modèle femme en classe II. Existe en coloris beige, rose ou motif
«pattes de chat».
Modèle homme en classes I, II ou III.



Optimum Tech - Classe II

Modèle homme.
Chaussettes en fibre Tencel® : fibre naturelle et écoresponsable.
Solidité et action antibactérienne.
Existe en 8 coloris dont 3 motifs fantaisie British.



RADIANTE
révolutionne la compression médicale

Qoton® - Classe II / 93-94 Coton - Classes III ou IV Sur-mesure circulaire

Membre supérieur : manchon et mitaine attenantes.

Membre inférieur : bas jarret, bas cuisse, collant 1 jambe ou collant.

Finition BasFIX® disponible sur les manchons et les bas cuisse.



JOBST



Jobst® Elvarex® 3D sans couture Gants ou Couvre-orteils sur-mesure

Gants ou couvre-orteils Jobst® Elvarex® Soft Seamless ou Jobst® Elvarex® Plus en tricotage 3D sans couture.

L'absence de couture améliore le confort au porter.

Disponible en classes II ou III.

Jobst® Elvarex® Sur-mesure rectiligne Classes II à IV pour le traitement du lymphœdème

Ajustement anatomique précis grâce au tricotage rectiligne avec couture.

Mobilisation de l'œdème et amélioration du drainage lymphatique.

Nombreux formats et options possibles pour le membre inférieur ou le membre supérieur, afin de s'adapter à toutes les morphologies.



BSN medical

an Essity company

Leukotape® K élastique de Kinésiologie

Indications :

- Technique Neuro-Proprioceptive (T.N.P.)
- Soulage la douleur musculaire
- Favorise le mouvement
- Favorise le drainage lymphatique

Coloris :

- L 5 m x l 2,5 cm : bleu, chair, rouge
- L 5 m x l 5 cm : bleu, bleu ciel, chair, noir, rose ou rouge
- L 5 m x l 7,5 cm : bleu, chair ou rouge



Tensoplast® élastique

Indications :

- Pour toutes contentions adhésives souples ou strapping en pathologie articulaire, tendineuse, musculaire et ligamentaire
- Compression en traumatologie musculaire
- Traitement élasto-compressif en phlébologie
- Fixation de pansements et d'attelles

Rouleaux de L 2,5 m x l 3, 6, 8, 10, 15 ou 20 cm.



Strappat® non élastique

Indications :

- Contention articulaire rigide
- Tractions adhésives continues

Rouleaux de L 10 m x l 2,5 ou 4 cm.





BANDE - SPRAY



Mousse de protection cutanée sous contention : Tensoban®

Indications :

- Protection des téguments sous contentions adhésives en traumatologie sportive ou sous contentions réalisées dans le traitement de l'insuffisance veineuse des membres inférieurs

Rouleaux de L 20 m x l 7 ou 10 cm.

BSN medical

an Essity company

Spray cryogénique sans CFC (Fréon) : Tensocold®

Indications :

- Traumatologie sportive : traitement des lésions musculaires, tendineuses et ligamentaires
- Analgésique local : réduction de la conduction nerveuse et de la douleur, limite la diffusion de l'œdème ou de l'hématome

Spray de 400 ml.



Gamme sport



GENOU - CHEVILLE



DONJOY®

Reaction

Indications : syndrome fémoro-patellaire, douleurs antérieures du genou ayant pour origine :

- Chondromalacie
- Maladie d'Osgood-Schlatter
- Légère arthrose fémoro-patellaire ou ostéo-arthrose bicompartimentale précoce
- Tendinite du tendon du quadriceps et du tendon rotulien

Idéal pour la pratique sportive ou usages au quotidien par son faible encombrement.

Tailles XS/S, M/L, XL/XXL ou XXXL.



DONJOY®

Strapping™ Cheville

Indications :

- Protection et prévention lors d'activités sportives
- Contention et maintien pour lésions de gravité moyenne ou laxités chroniques de la cheville
- Séquelles de traumatismes, pathologies ligamentaires légères
- Contention et maintien pour arthrose modérée de la cheville ou du pied

Tailles 1 à 6.



Armor : système breveté 4 points d'appui

Indications :

- Entorses modérées et graves des ligaments LCA et/ou LCP, LLI, LLE
- Recommandée pour la pratique sportive et notamment pour les sports extrêmes

Tailles XS à XXXL.



SE 4 Point : système breveté 4 points d'appui

Indications :

- Polyvalente : utilisation pré-opératoire, en post-traumatique, post-opératoire immédiat, rééducation, pratique sportive
- Stabilisation des LLI et/ou LLE dans le cadre d'entorses modérées
- Stabilisation des LCA et/ou LCP dans le cadre d'entorses graves
- Immobilisation et/ou contrôle de l'amplitude

Tailles XS à XXXL.



Aqua Wave

Cocos TP
Modèle 2 pièces avec
ouverture devant et dos



Ayon HB
Modèle une pièce doublé devant.
Idéal pour celles qui recherchent une
encolure haute.



▲ Nager avec une prothèse

Conçus pour un excellent maintien de la poitrine, les maillots de bain Amoena sont dotés de poches pour glisser la prothèse ou mieux, la solution de natation Aqua Wave. Spécifique pour les activités aquatiques, elle permet à l'eau de s'évacuer rapidement pour votre plus grand confort. Plus légère qu'une prothèse, elle offre un confort maximal dans l'eau et hors de l'eau. Elle reste parfaitement en place sans tirer le maillot mouillé vers le bas.

▶ Pratiquer une activité sportive

Une activité physique régulière permet de réduire le risque de cancer du sein de 20%, le risque de récurrence de 25% et lutte efficacement contre la fatigue pendant les traitements.

Power SB

Soutien-gorge de sport, avec poches en matière respirante COOLMAX®.



amoena

Top Valetta

Pas besoin de soutien-gorge.

Pour le quotidien, seul ou sous une chemise ou une veste, le Top Valetta est l'indispensable de votre garde-robe. Il peut s'enfiler par le bas et intègre une brassière pour un confort ultime et un parfait maintien.

Son + : ses poches accueillent aisément une prothèse ou un complément mammaire.

Ultra doux, il est disponible en blanc, noir, nude ou gris anthracite.



NOS PARTENAIRES



www.centrale-medicalliance.fr